

ピックスリップゴーカウンター 使用前チェックシート

Check Instructions

什器ご使用の前に、以下のチェックリストを使って内容物のご確認をお願いいたします。

- ☐ メディアはありますか
- ☐ フレームは3つ収納されていますか
(内1つはLEDライト付き)
- ☐ 天板付きトップフレームは収納されていますか
- ☐ フットは2つ収納されていますか
- ☐ アダプターは1つ収納されていますか
- ☐ バッグの破損はありませんか
- ☐ 什器やパーツの破損・紛失はありませんか



メディア



フレーム（1つはLEDライト付き）



天板付きトップフレーム



フット



バッグ



アダプター

ピックスリップゴーカウンター設置方法

Setup Instructions

下記の手順に従い設置をお願いします。

①



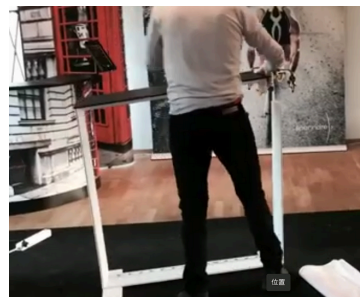
まず、LEDライト付きのフレームに、フットを横からスライドするように取り付けます。

②



2本のフレームをサイドに取り付けます。

③



天板付きのフレームをトップに付けていきます。

④



下のLEDライト付きフレームを見ると、片方にアダプターと接続できる穴が開いているので、そちら側のサイドフレームを少し上げてアダプターを入れ接続してください。フレームに隙間があるので、アダプターを通した状態でフレームを固定していただいて構いません。



⑤



最後に、フレームの溝にメディアのシリコンを差し込む形で両面メディアを取付けていきます。

⑥



こちらで完成です。

設置動画Youtubeは
こちらから



ピックスリップゴーカウンター 返却前チェックシート

Check Instructions

什器ご返却の前に、以下のチェックリストを使って内容物のご確認をお願いいたします。

☐ メディアは外してありますか



メディア

☐ フレームは3つ収納されていますか
(内1つはLEDライト付き)



フレーム (1つはLEDライト付き)

☐ 天板付きトップフレームは収納されていますか



天板付きトップフレーム

☐ フットは2つ収納されていますか

フット



☐ アダプターは1つ収納されていますか

☐ バッグの破損はありませんか



アダプター

☐ 什器やパーツの破損・紛失はありませんか



バッグ

☐ ご使用前の状態になっていますか

こちらに確認の
サインをお願いします

すまれん

SMART RENTAL
SERVICE

【お送り先住所】

〒210-0833

神奈川県川崎市川崎区桜本2-32-1

佐川グローバルロジスティクス株式会社 川崎SRC 山本宛

TEL : 044-271-4515